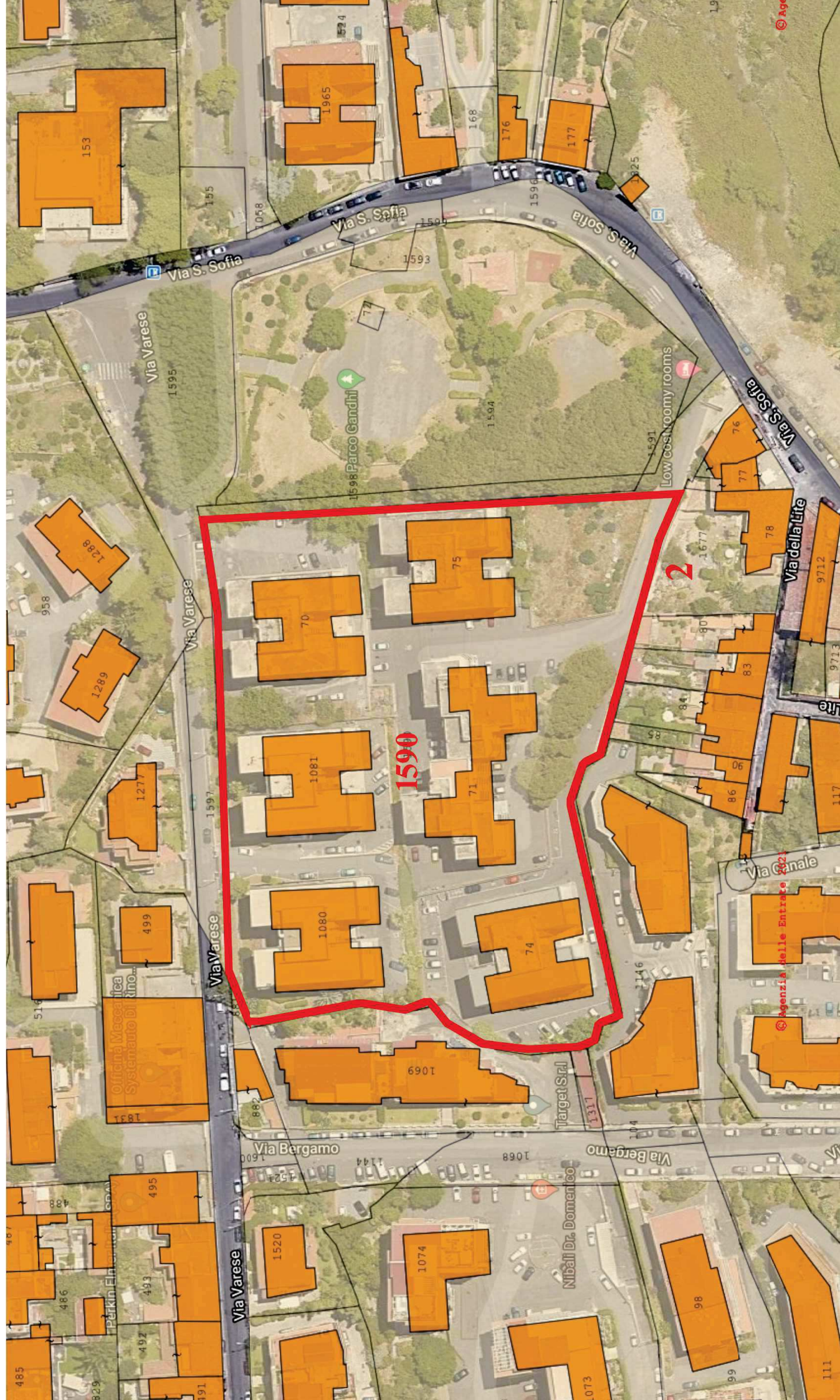
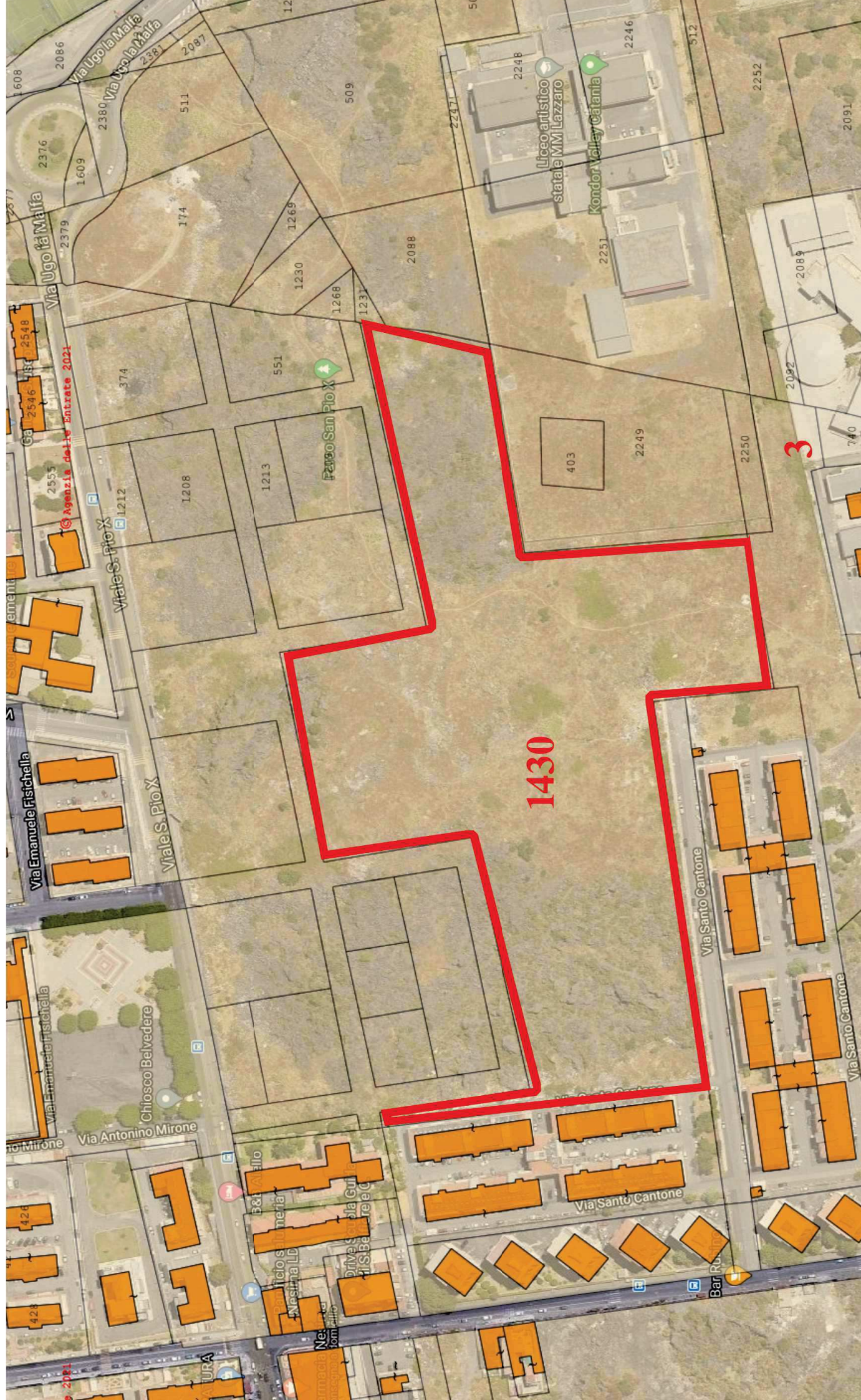
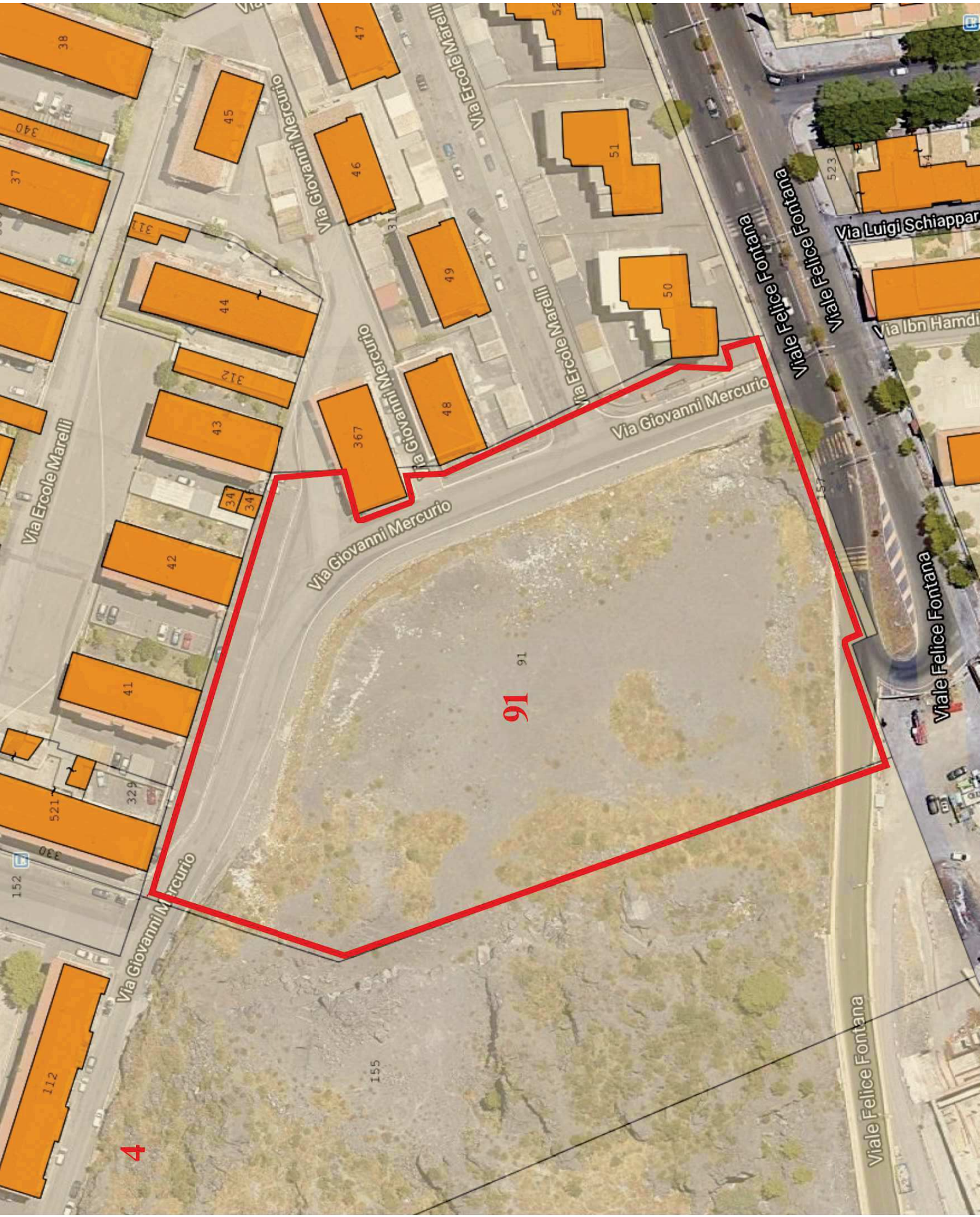
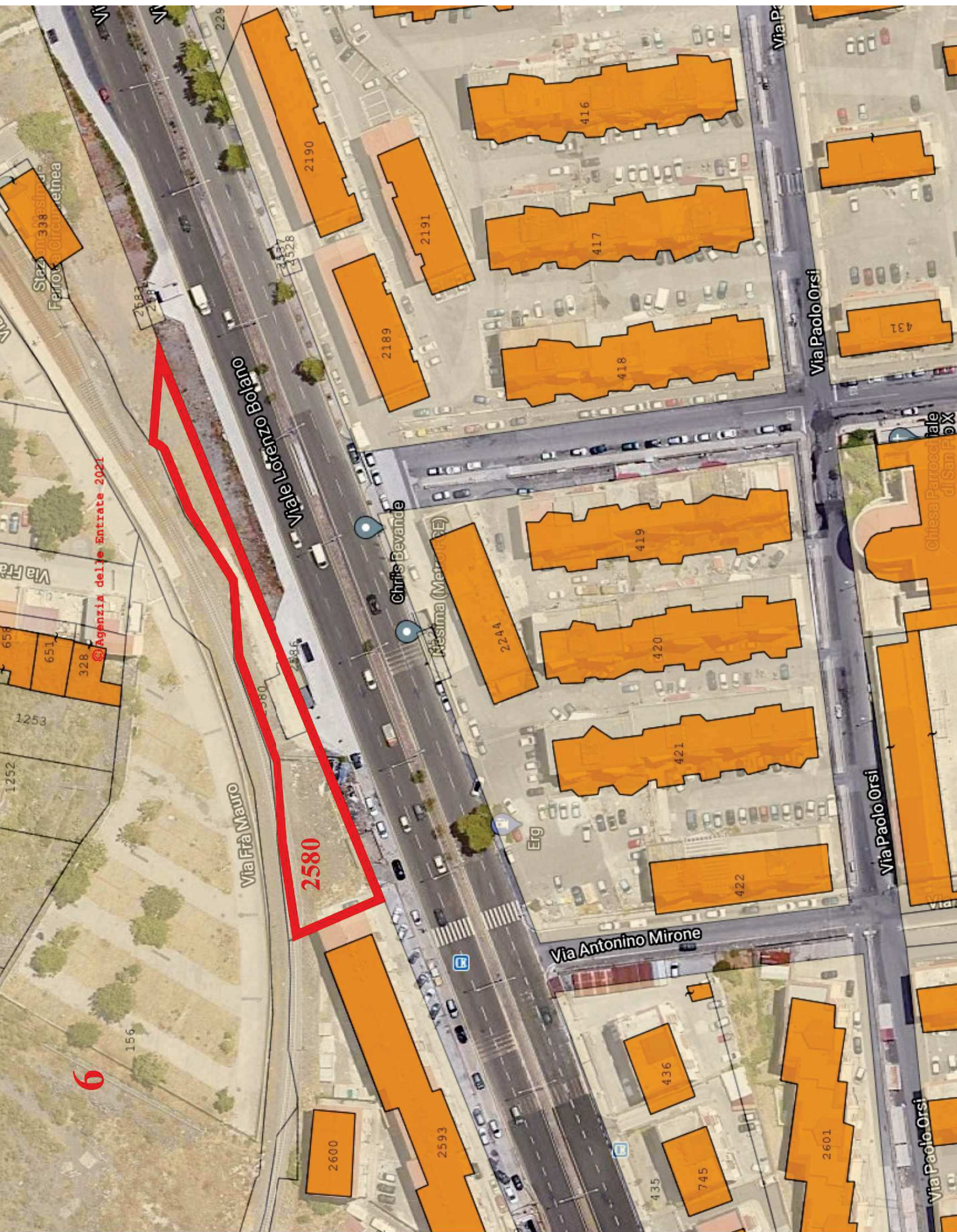


N°	COMUNE	LOCALITA'	VIA	DITTA CATASTALE	PAR.TA	FOGLIO	DATI CATASTALI PARTICELLA	SUP. MQ	DESTINAZIONE	NOTE
2	CATANIA	CIBALI	S. SOFIA,55	INCIS	14473	13	1590-PARTE	966	ZONA E INDICE EDIF. 3MCMQ H MAX ML12 RAP/COP 30%	VASCHE DI FOGNATURA
3	CATANIA	NESIMA	PACINOTTI	I.A.C.P.	7360	20	1430 (EX 339)	47.415	VERDE PUBBLICO ATTREZZATO	TERRENO LIBERO NESIMA
4	CATANIA	NESIMA	FELICE FONTANA	INA CASA GESTIONE	18314	19	91	14.798	VERDE PUBBLICO ATTREZZATO	TERRENO LIBERO NESIMA
6	CATANIA	NESIMA	FELICE FONTANA	I.A.C.P.		20	2580	1.396	RELITTO TERRENO ADIACENTE LINEA FERRATA CIRCUMMETNEA	TERRENO LIBERO NESIMA
7	CATANIA	NESIMA	FELICE FONTANA			20	2243		PORZIONE DI CORTE ADIBITA EX DISTRIBUTORE DI BENZINA	CORTE DEI FABBRICATI - STRADE - NESIMA
10	CATANIA	VIL S. AGATA	DA VERRAZZANO	I.A.C.P.						
11	CATANIA	VIL S. AGATA	DA VERRAZZANO	I.A.C.P.		36	444	1.390	VINCOLO CIMITERIALE	AREA LIBERA
12	CATANIA	ZIA LISA	DEL D. AMORE/SAN JACOPO	I.A.C.P.	12039	36	159	7.523	VINCOLO CIMITERIALE - UNA PORZIONE DI PARTICELLA NON FRAZIONATA E' ADIBITA A 2 PARCHEGGI E 1 CAMPO SPORTIVO PRIVATO CON CONTRATTI DI LOCAZIONE	AREE LIBERE - URBANE - PERTINENZE DI FABBRICATI - STRADE - ZONA VERDE - SCUOLE - EDIFICI PUBBLICI
13	CATANIA	ZIA LISA	DEL D. AMORE/SAN JACOPO	I.A.C.P.	12039	36	11		VINCOLO CIMITERIALE	AREE LIBERE - URBANE - PERTINENZE DI FABBRICATI - STRADE - ZONA VERDE - SCUOLE - EDIFICI PUBBLICI
15	CATANIA	ZIA LISA		INA CASA GESTIONE		36	333-334-338-379-427-428		VINCOLO 167/62	AREE LIBERE - STRADE - ZONA VERDE
16	CATANIA	ZIA LISA		INA CASA GESTIONE		36	398		VINCOLO 167/62 - CHIESA ZIA LISA II	AREE LIBERE - MA ALL'INTERNO DELLA PARTICELLA E' STATA EDIFICATA UNA CHIESA
17	CATANIA	ZIA LISA		INA CASA GESTIONE		36	34		VINCOLO 167/62	AREE LIBERE - URBANE - PERTINENZE DI FABBRICATI - STRADE - ZONA VERDE - SCUOLE - EDIFICI PUBBLICI
18	CATANIA	VIL S. AGATA		INA CASA GESTIONE	14813	35	1026-59-693-757-759-839-854-855-860		VINCOLO 167/62	AREE LIBERE - URBANE - PERTINENZE DI FABBRICATI - STRADE - ZONA VERDE - SCUOLE - EDIFICI PUBBLICI
19	CATANIA	VIL S. AGATA		INA CASA GESTIONE	14813	35	182 - 409 - 56		VINCOLO 167/62 - UNA PORZIONE DI PARTICELLA NON FRAZIONATA E' ADIBITA A 1 PARCHEGGIO E 1 CAMPETTO SPORTIVO	AREE LIBERE - URBANE - PERTINENZE DI FABBRICATI - STRADE - ZONA VERDE - SCUOLE - EDIFICI PUBBLICI - PARCHEGGI PRIVATI
20	CATANIA	MONTE PO'		INA CASA GESTIONE		29	68 - 2960			AREE URBANE - PERTINENZE DI FABBRICATI - STRADE - ZONA VERDE - SCUOLE - EDIFICI PUBBLICI
21	CATANIA	MONTE PO'		I.A.C.P.		29	164 -70		VINCOLO IMPIANTI SPORTIVI - SERVITU' ELETTRODOTTO - SCUOLE - VINCOLO PEEP -167	AREE LIBERE - URBANE - PERTINENZE DI FABBRICATI - STRADE - ZONA VERDE - SCUOLE - EDIFICI PUBBLICI
22	CATANIA	MONTE PO'		I.A.C.P.		29	1846-1867-2414-2415-2417-2058-5			AREE URBANE - PERTINENZE DI FABBRICATI - STRADE - ZONA VERDE
23	CATANIA	MONTE PO'		I.A.C.P.		29	1114	1.700	TERRENO DOVE INSISTONO VASCHE SIDRA E RIPETITORI ANTENNE	TERRENO
24	CATANIA	MONTE PO'		I.A.C.P.		29	72	2.806	TERRENO LIBERO CONFINANTE LATO EST CON PARTICELLA 70	TERRENO LIBERO
25	CATANIA	MONTE PO'		I.A.C.P.		29	3004	2.278	TERRENO LIBERO DI FRONTE GARIBOLDI NESIMA - CONFINANTE NUOVO DISTRIBUTORE DI BENZINA	TERRENO LIBERO





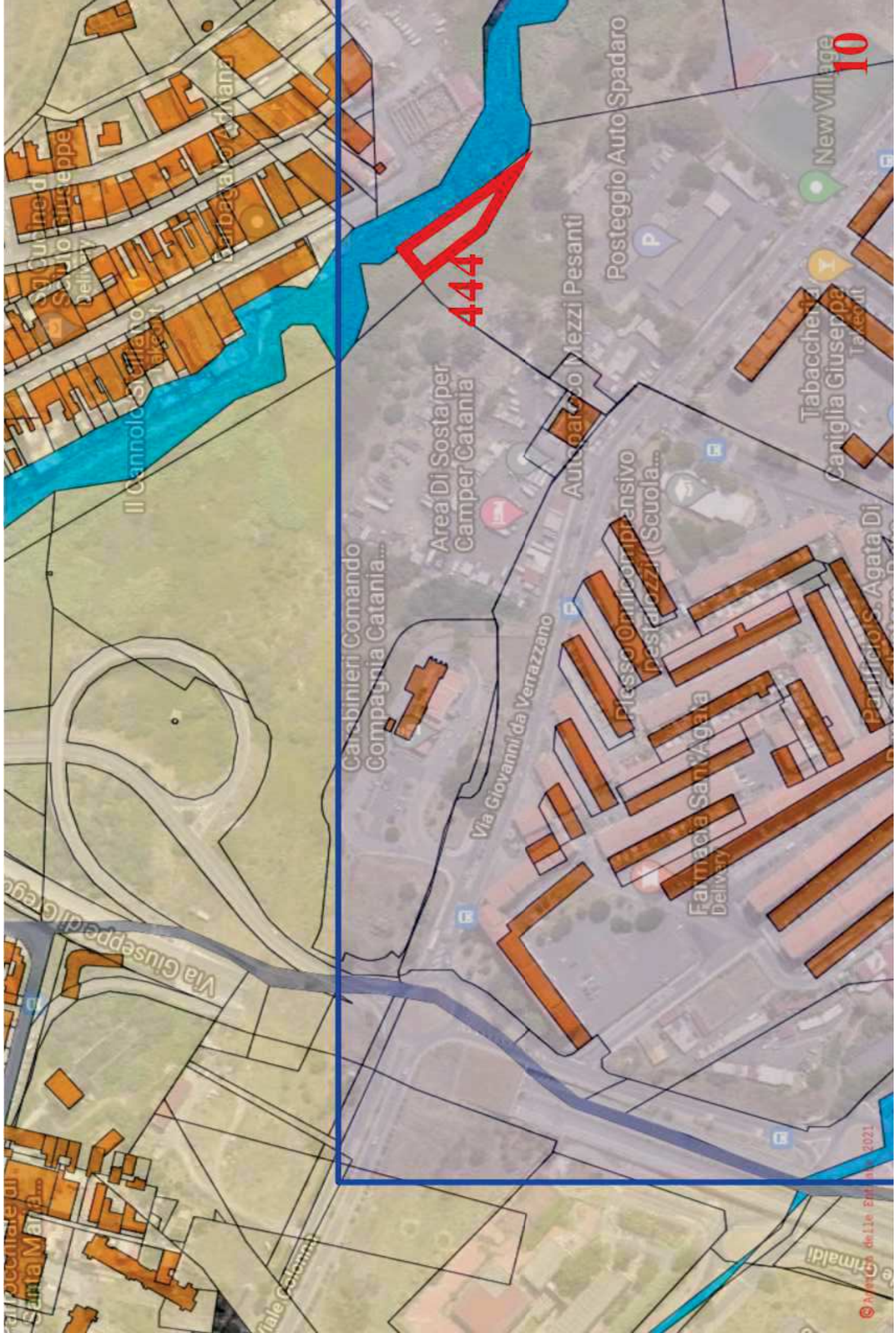






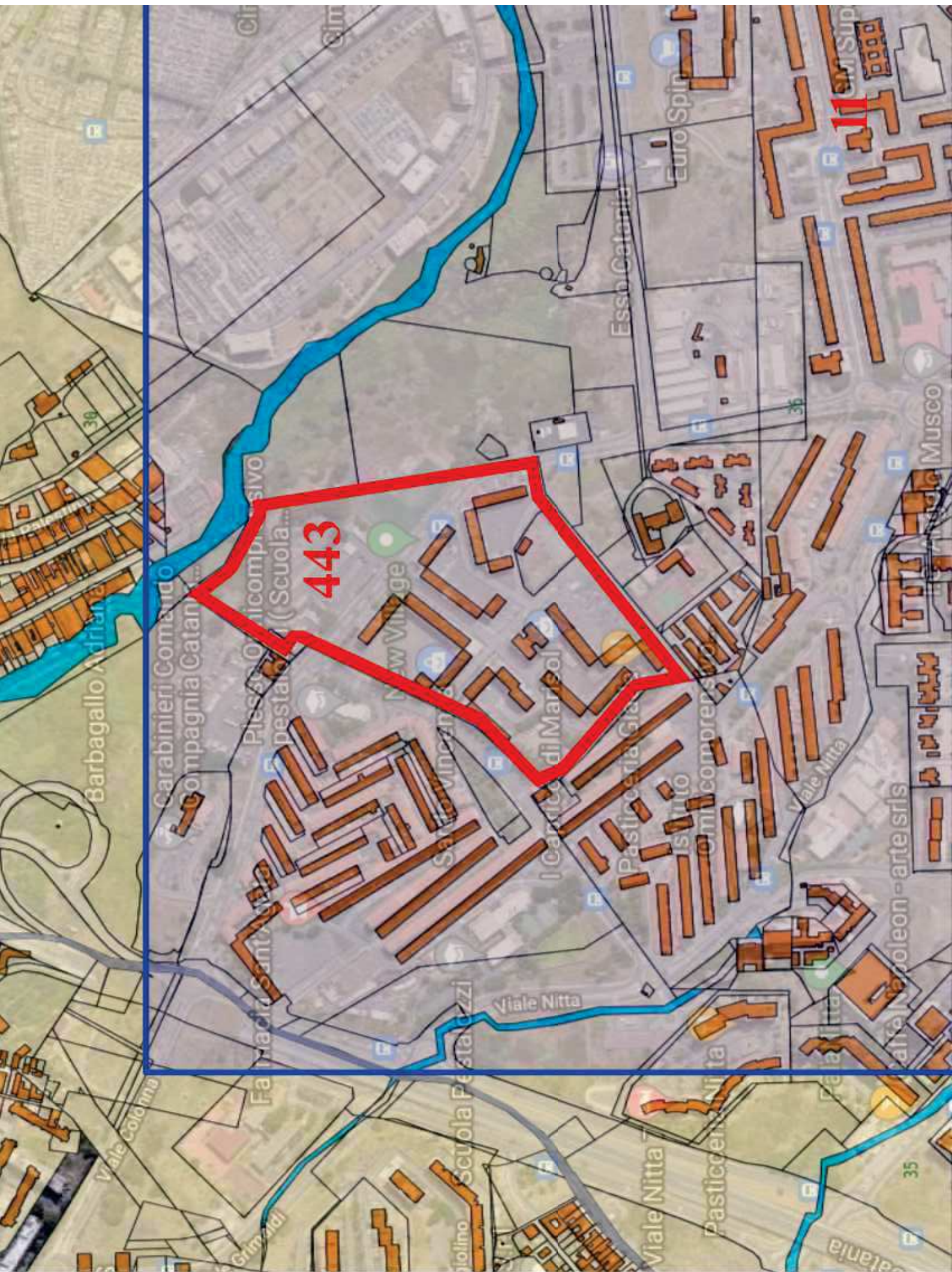
2243

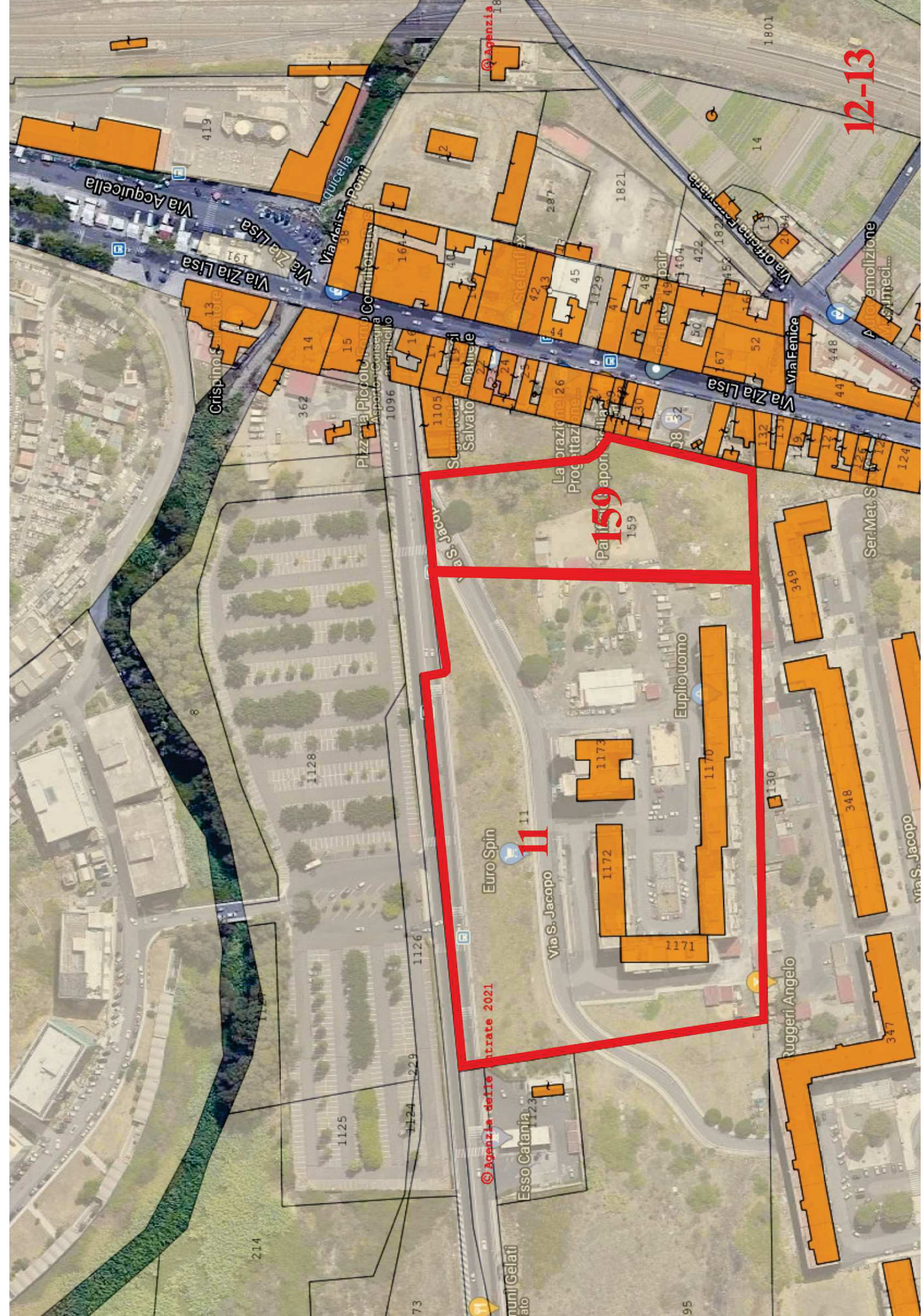
7

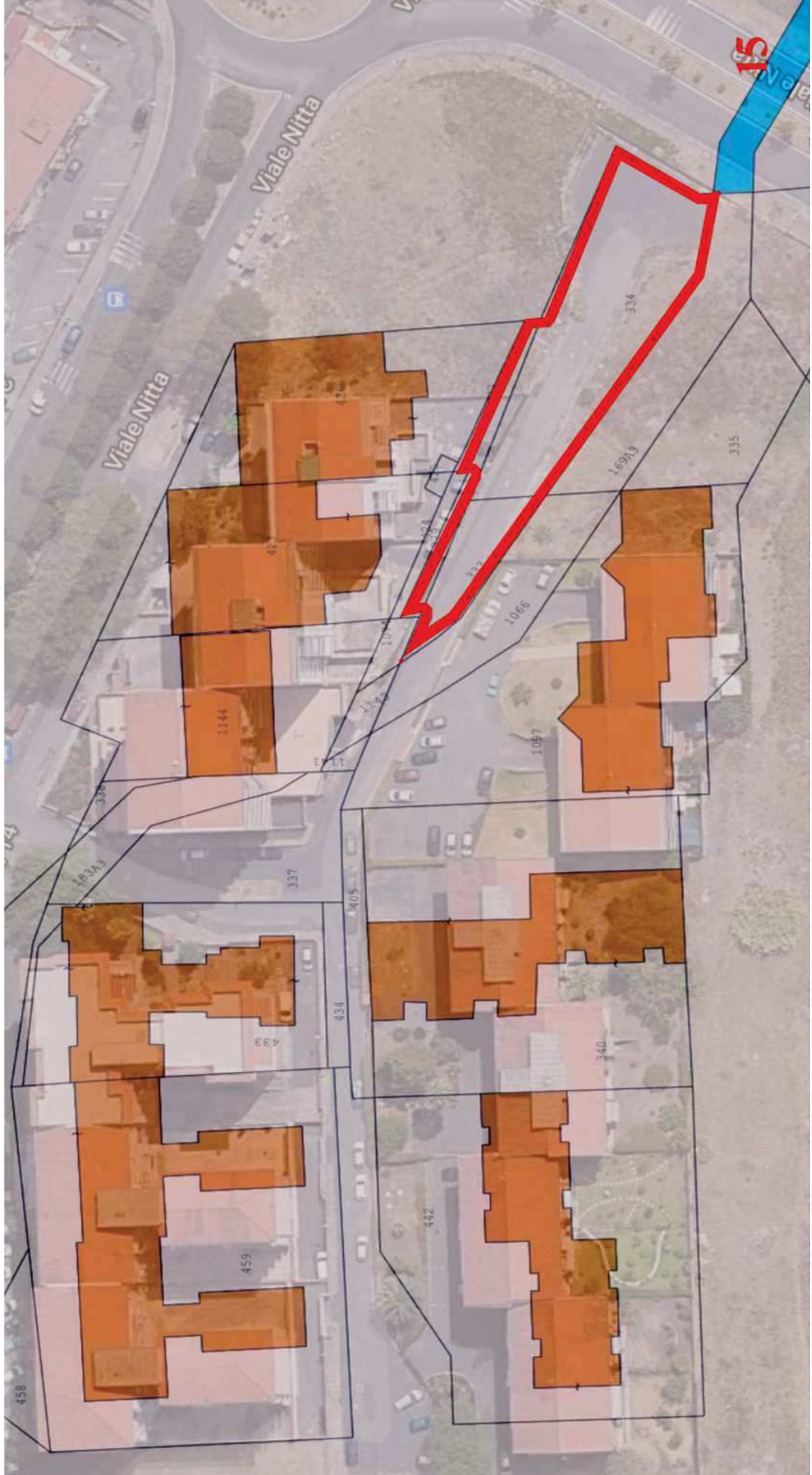


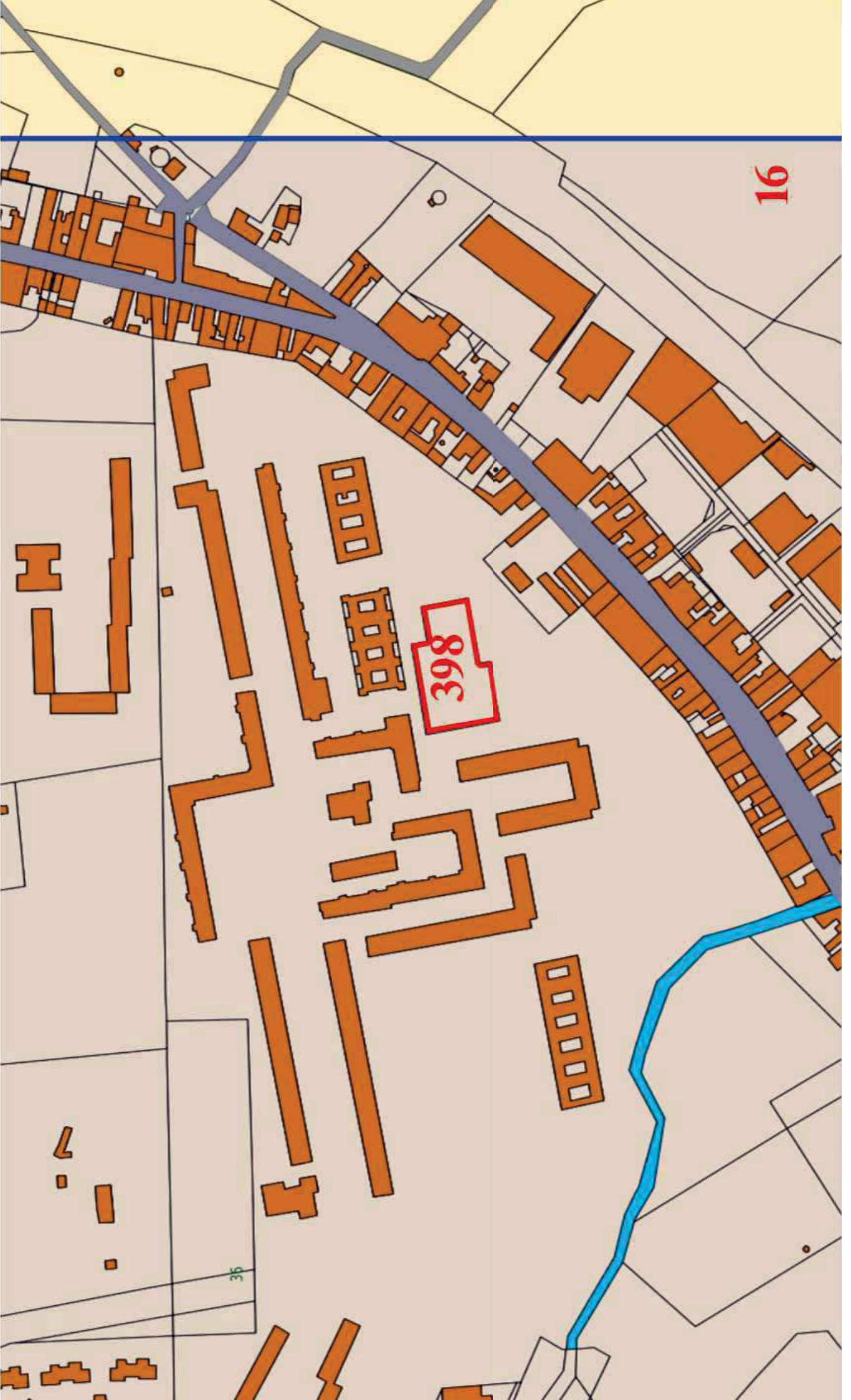
444

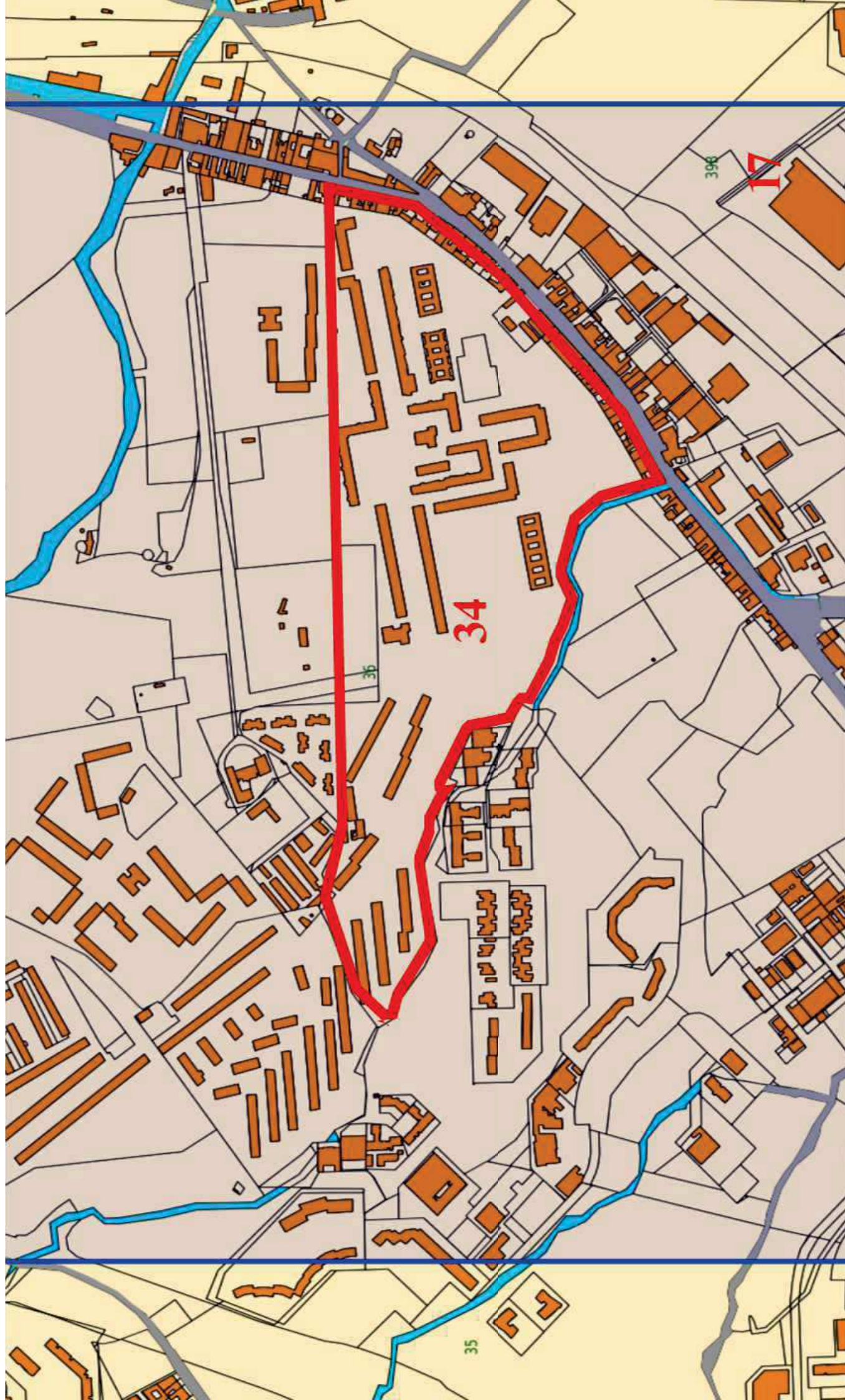
10

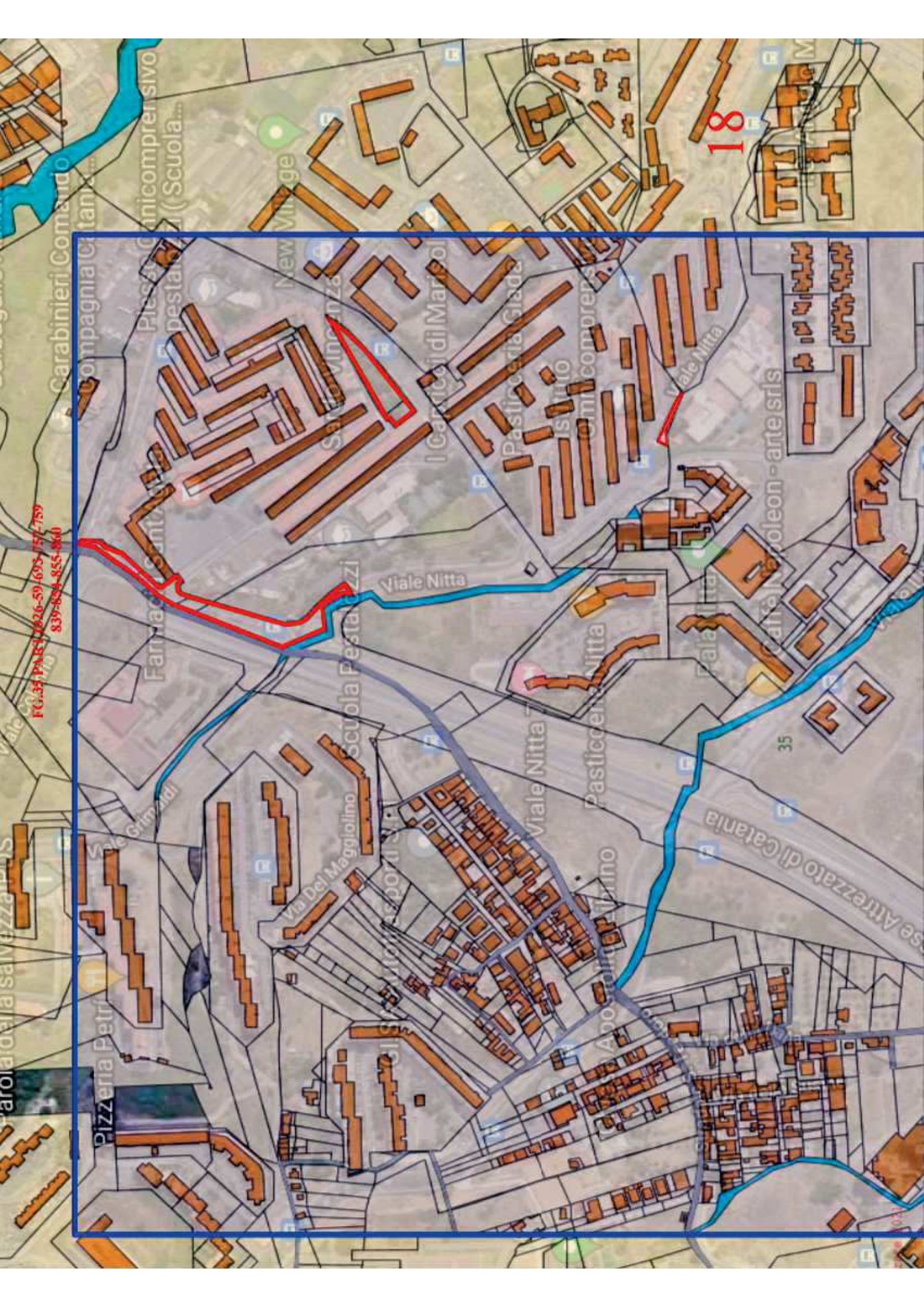








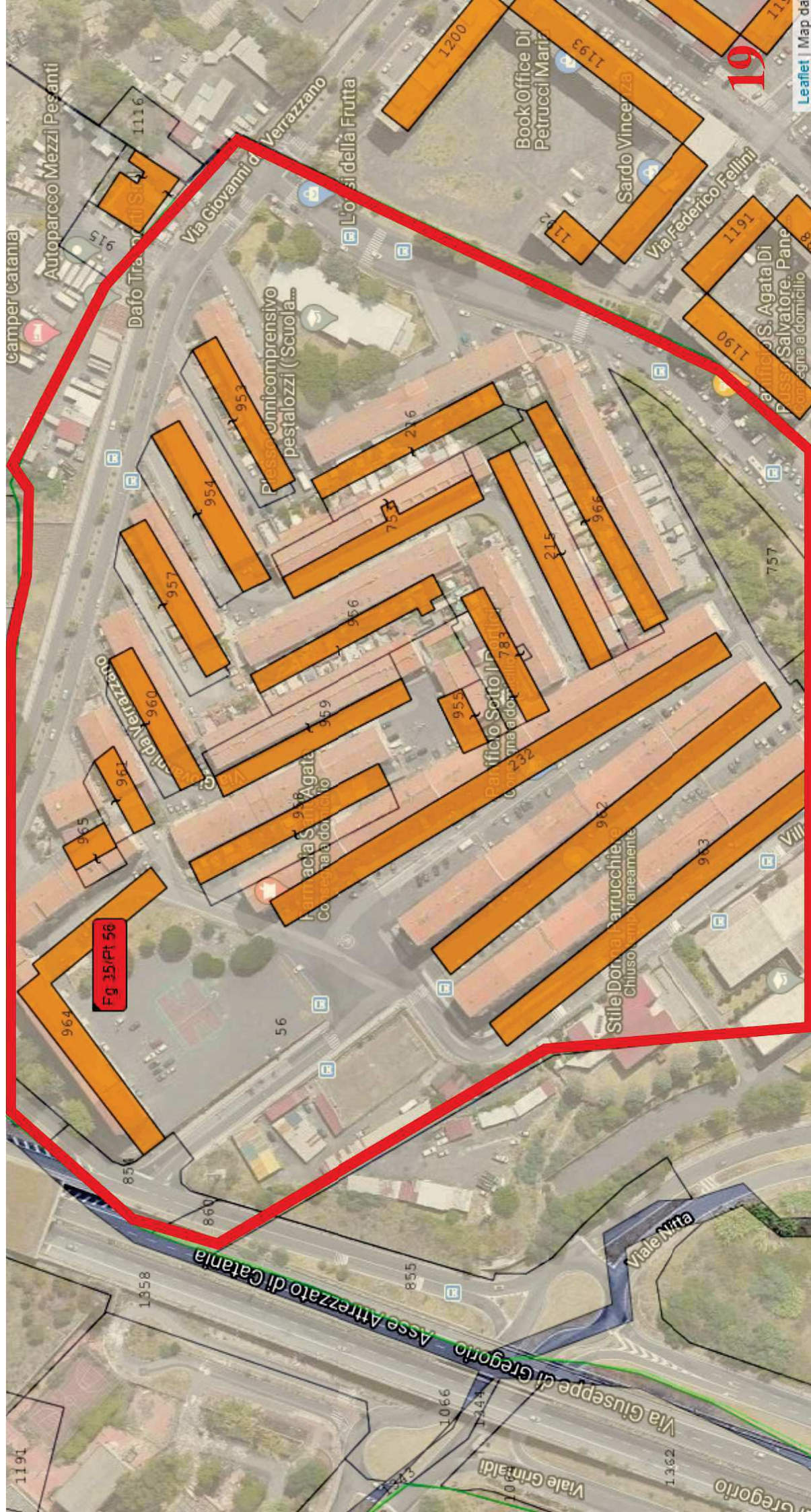




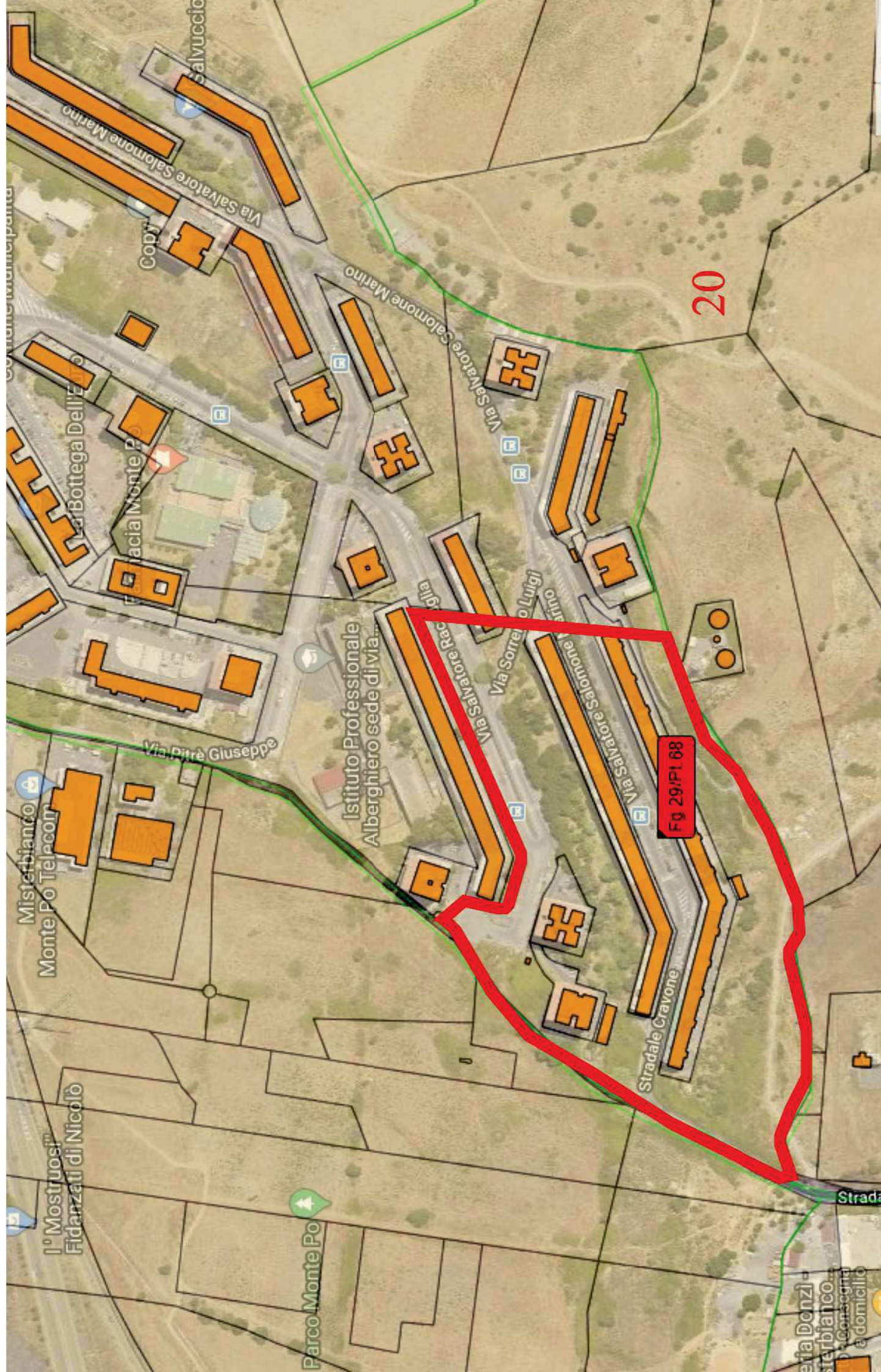
FG.35 PA.83.0826-59/695-757-759
839-854-855-860

18

35

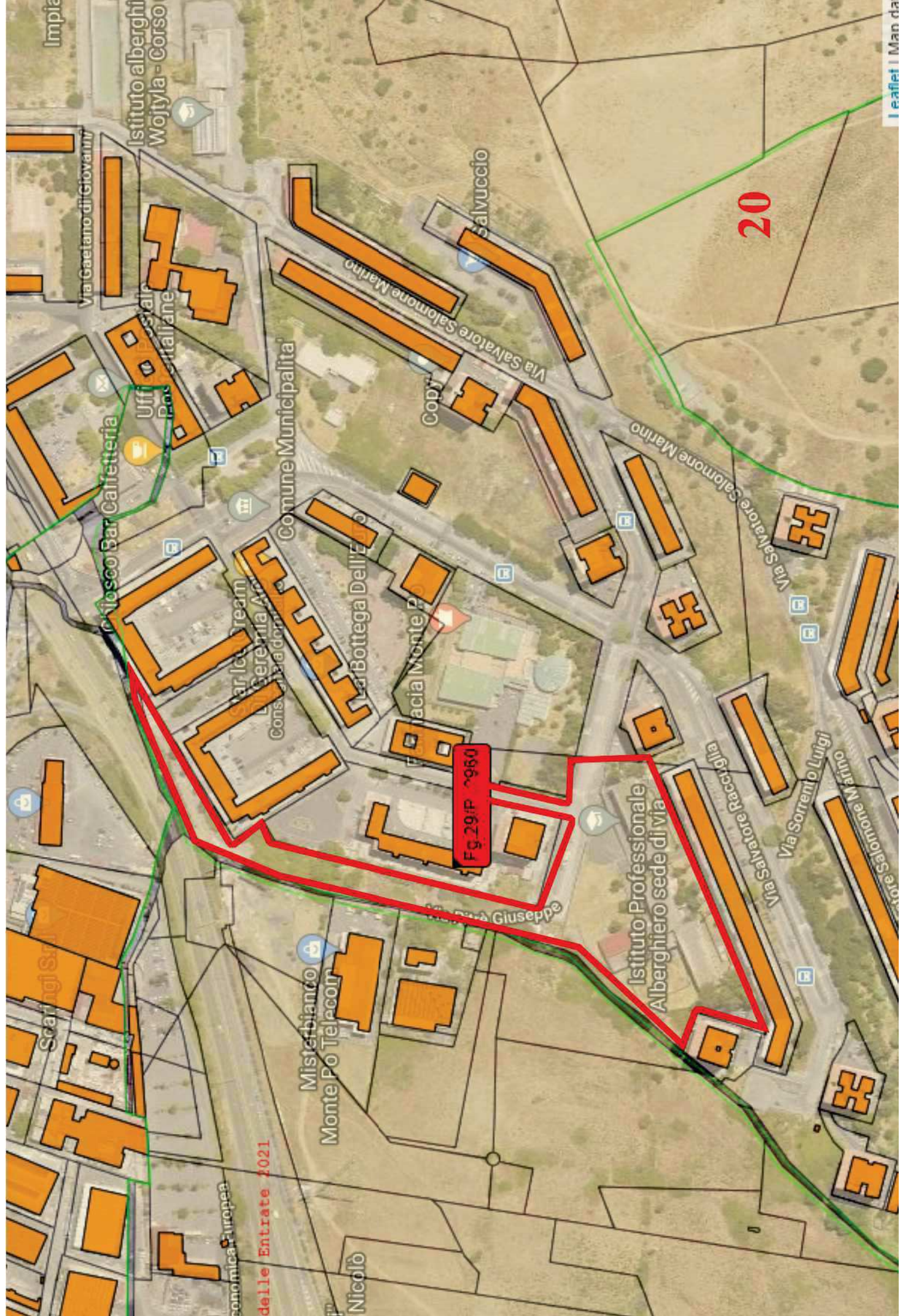






20

Fg 29/P1 68



Impia

Via Gaetano di Giovanni

Istituto alberghi
Wojtyla - Corso

Cosco Bar Catteria

Uff. Postale
Post. Italiane

Comune Municipalita'

Parl. Cream
Geremia A.

Cons. B. Adom.

La Bottega Dell'E

Placia Monte P

Fig. 29/P ~960

Via San Giuseppe

Misterbianco
Monte Po Telecom

Niccolò

economica Europea

delle Entrate 2021

Salvuccio
Via Salvatore Salomone Marino

Via Salvatore Salomone Marino

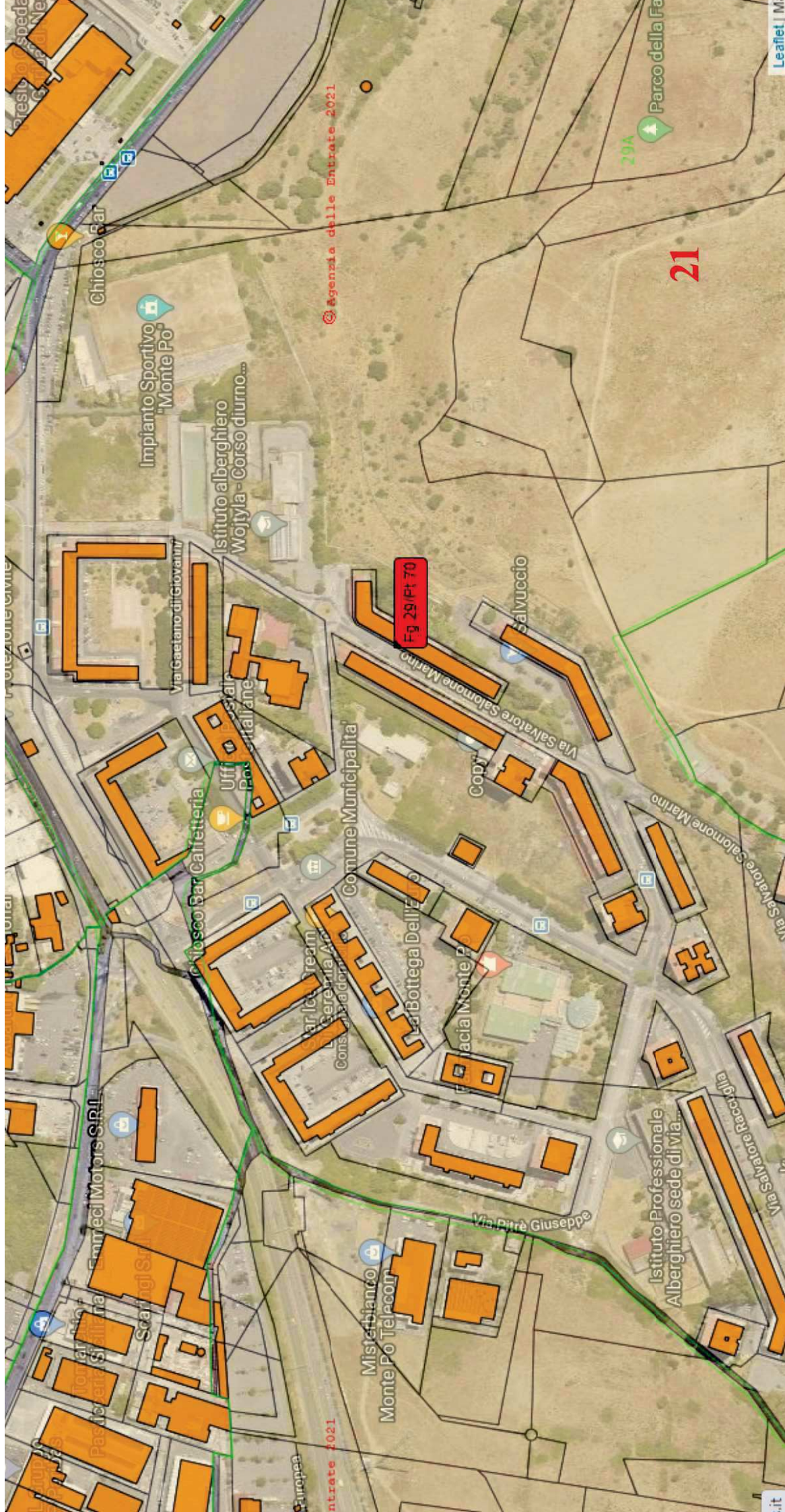
Via Sorrento Luigi

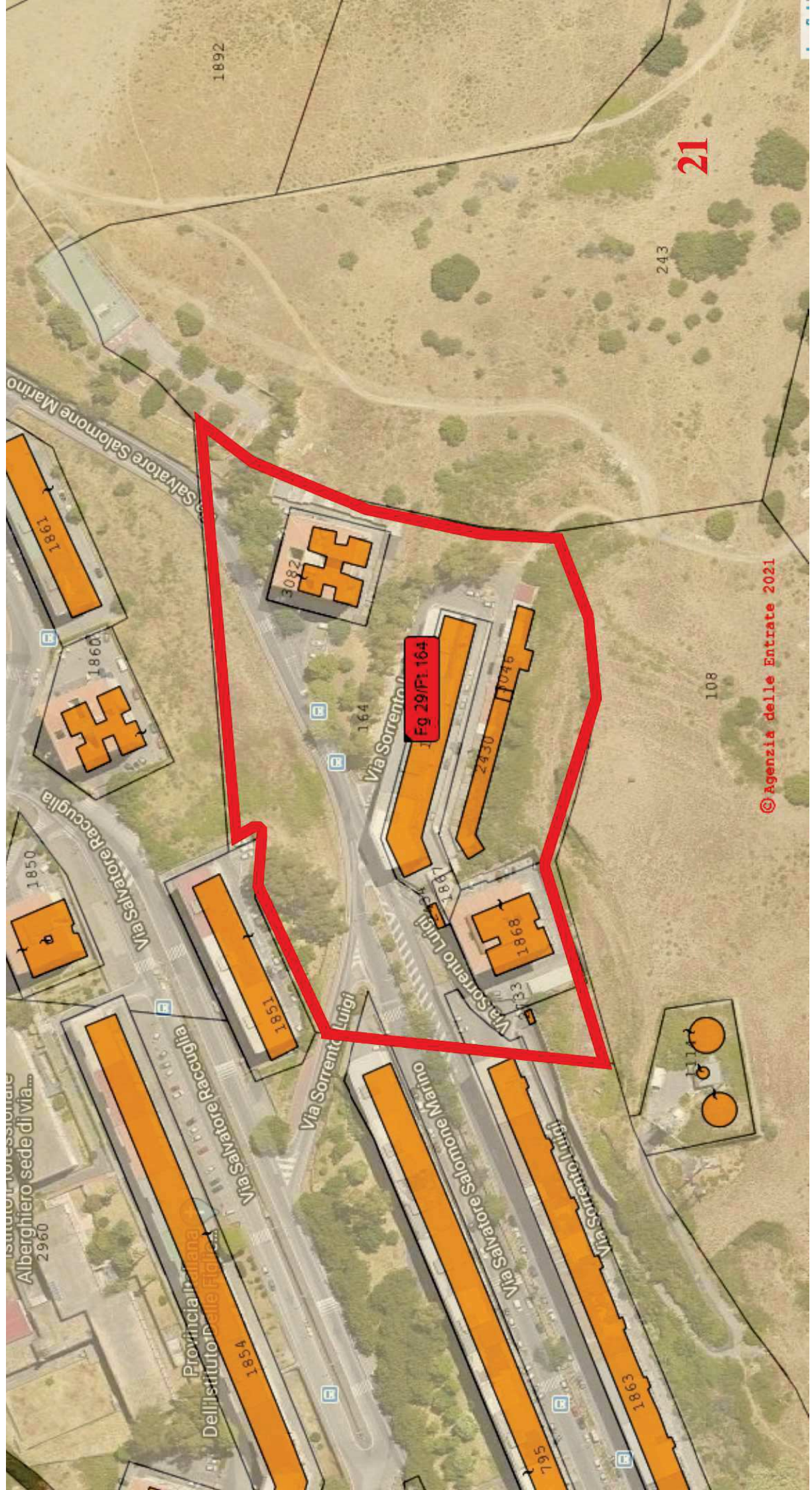
Via Salvatore Racciglia

Istituto Professionale
Alberghiero sede di via

20

Leaflet | Map data

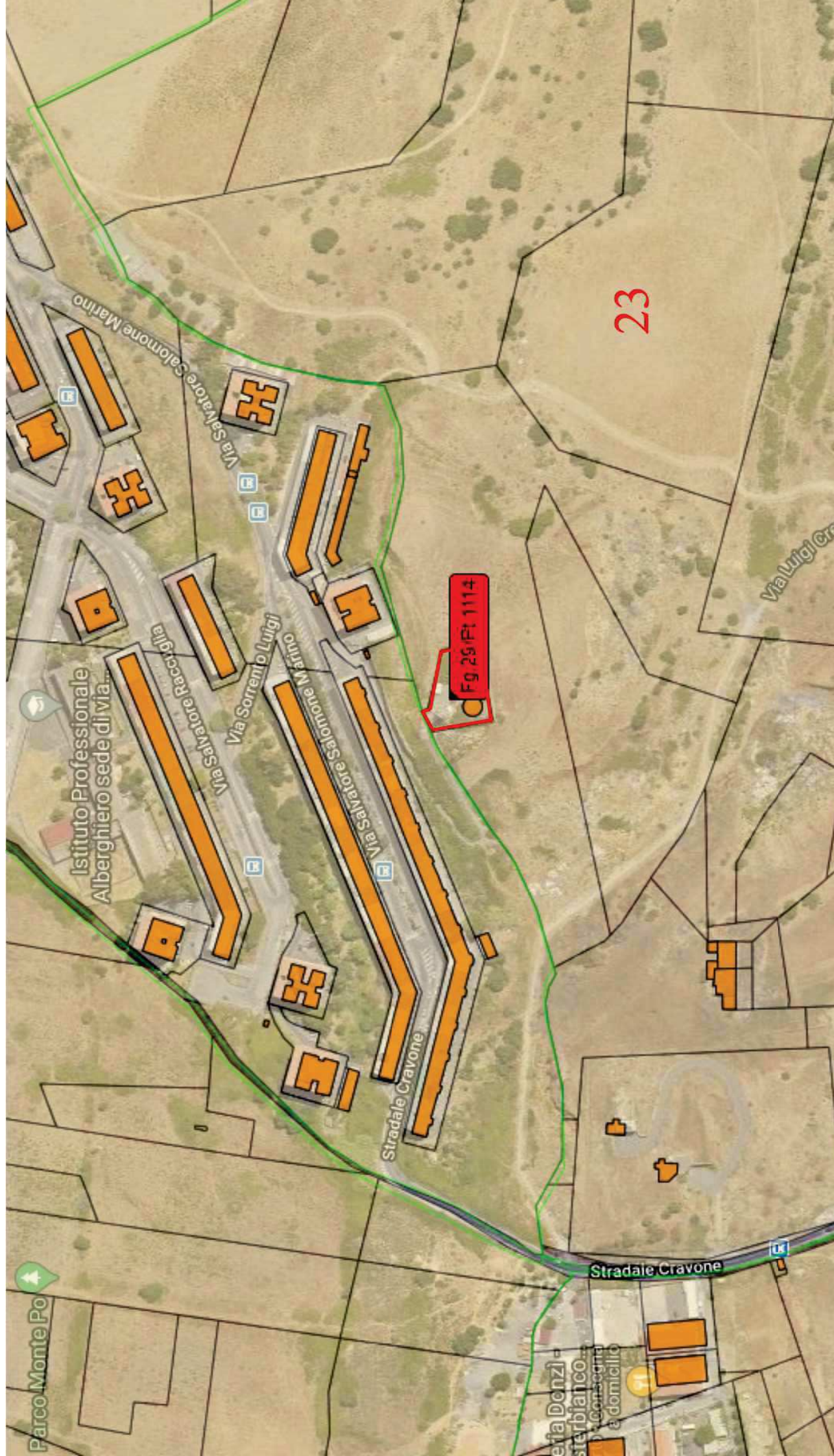




21

© Agenzia delle Entrate 2021





23

Fg 25/Pt 1114

Istituto Professionale
Alberghiero sede di via...

Parco Monte Po

Stradale Cravone

Via Donzi -
sterbiano -
consegna
a domicilio

